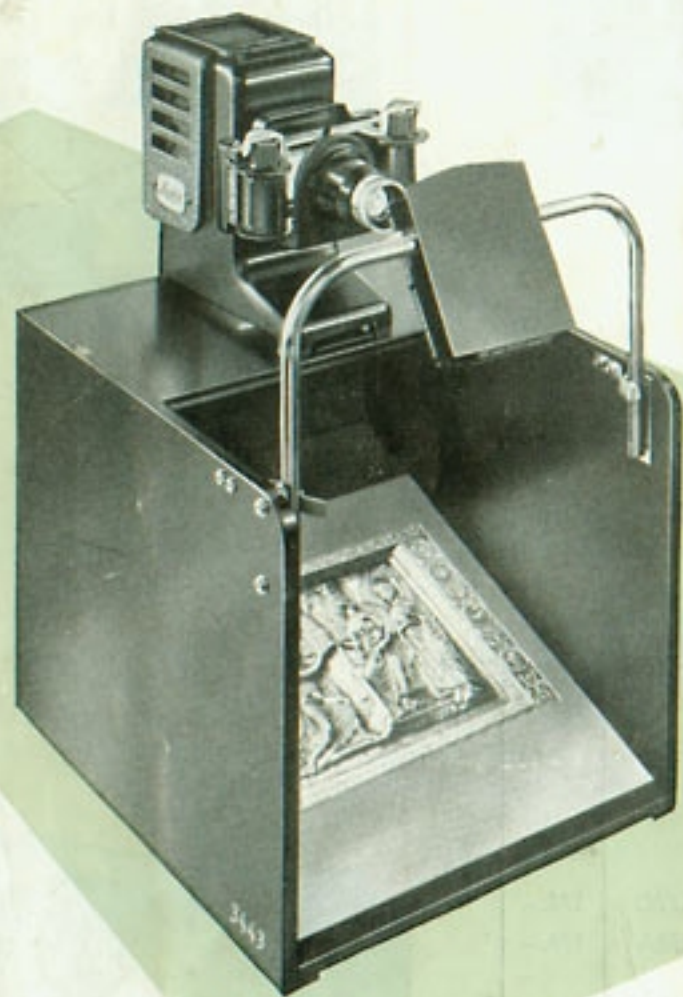


SCHIRMBILDGRÖSSE in cm

| Brennweite | Projektions-Abstand |           |           |           |           |
|------------|---------------------|-----------|-----------|-----------|-----------|
|            | 2 m                 | 3 m       | 4 m       | 5 m       | 6 m       |
| 5 cm       | 95 x 145            | 145 x 215 |           |           |           |
| 8,5 cm     | 55 x 85             | 85 x 125  | 110 x 170 | 140 x 210 |           |
| 10 cm      |                     | 70 x 105  | 90 x 140  | 120 x 180 | 145 x 215 |



**PRADO 150**  
mit Filmbetrachtungskasten

Für die bequeme Auswertung von Negativ- oder Diapositivmaterial in Schwarz-Weiß oder farbig bei Tageslicht ist der Projektor PRADO 150 mit Filmbetrachtungskasten sehr zu empfehlen, ebenso für das Lesen von reproduzierten Buchseiten oder Handschriften, weil damit auch im unverdunkelten Raum eine strahlende Projektion erzeugt werden kann. Für diese Ausrüstung wird der Projektor PRADO 150 mit einem 5 cm Objektiv verwendet, und zwar entweder mit dem Projektions-Elmar 5 cm 1:3,5 (ohne Irisblende) oder einem 5 cm LEICA-Objektiv. Bei den LEICA-Objektiven ist zwischen Objektiv und Gewinde am Projektor ein Zwischenring »B« einzuschrauben, am Objektiv selbst muß stets die Irisblende geöffnet werden, damit Linsen und Fassung des Objektivs keinen Schaden nehmen.

Man kann Diapositive  
leicht selbst herstellen:

**ELDIA**, Gerät zum Kopieren von  
Dias auf Filmband nach Klein-  
bildnegativen. ELDIA DM 52.-

**ELDUR**, zur Anfertigung von Glas-  
dias nach Kleinbildnegativen.  
ELDUR DM 52.-

G. Kramer, Photo - Kino  
Bremen · An der Weide 32  
Nähe Hauptbahnhof · Tel. 390111

ERNST LEITZ GMBH WETZLAR

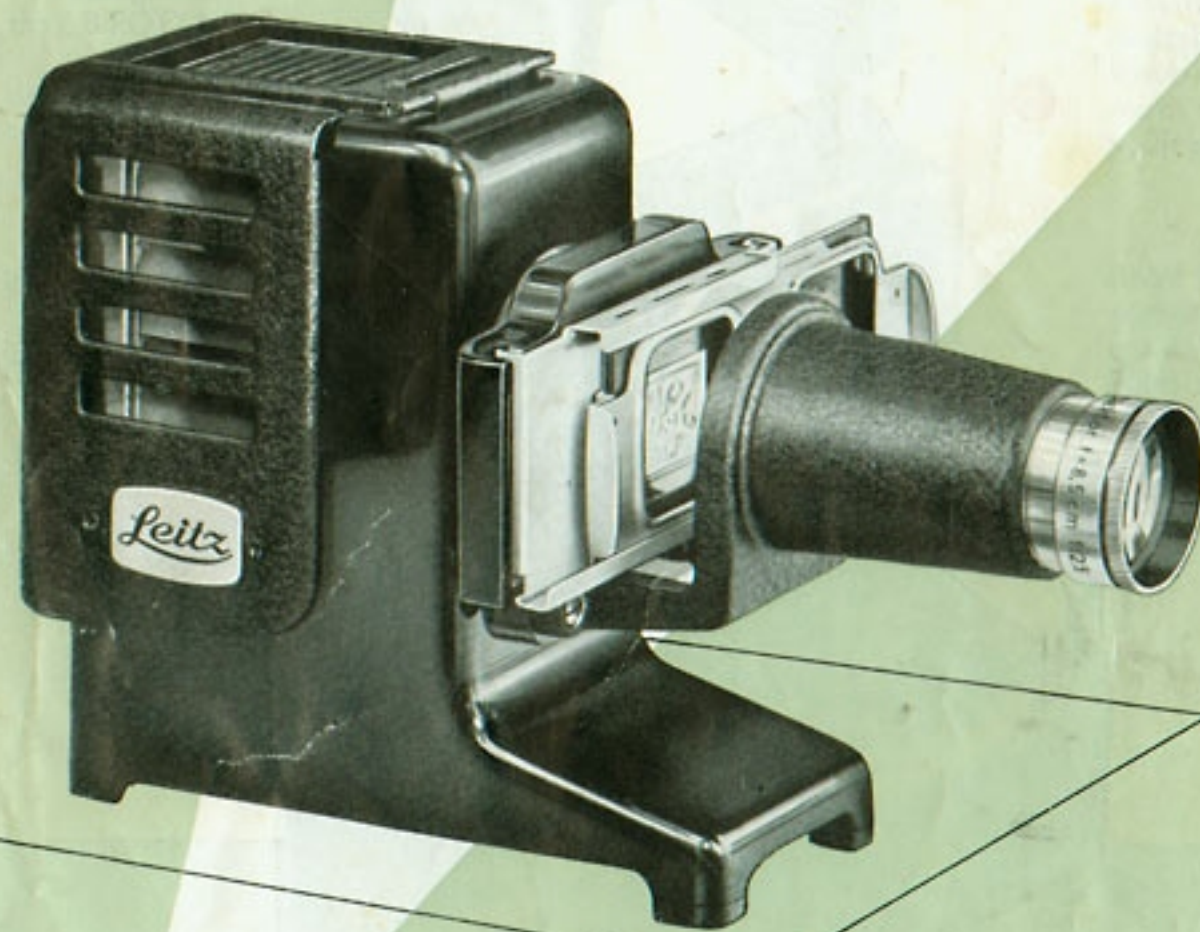
Liste Proj. Nr. 8439 c XI/54/DY/DM

Printed in Germany K. Waldschmidt Wetzlar

*Leitz*

**PRADO 150**

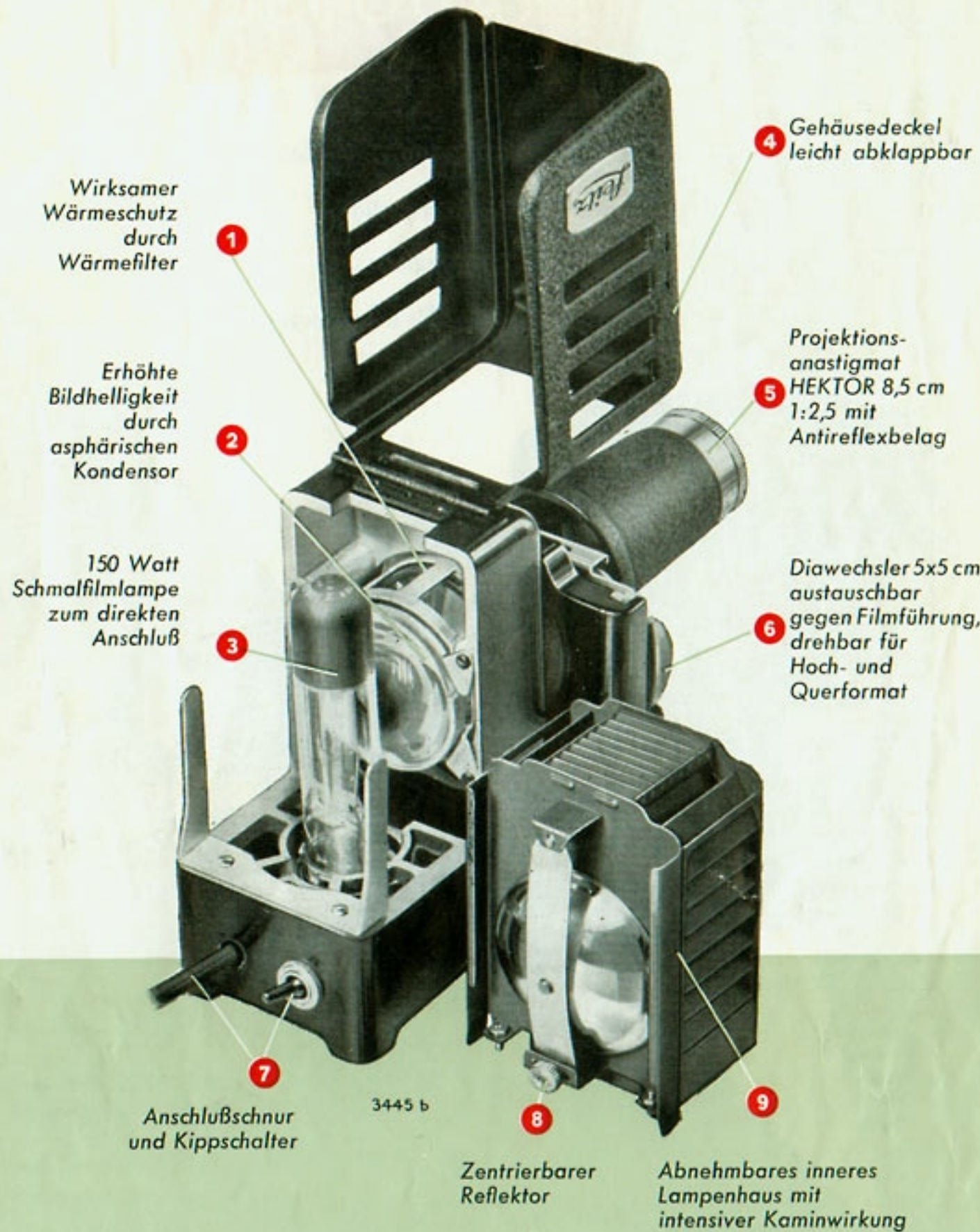
*Die überragende Leistung  
dieses hochwertigen  
Heimprojektors  
wird auch Sie überraschen*



ERNST LEITZ GMBH WETZLAR

## TECHNISCHE EINZELHEITEN DES PRADO 150

Die Abbildung zeigt das aufgeklappte Gehäuse mit abgenommenem Lampenhaus



Haben Sie schon einmal daran gedacht, Ihre Aufnahmen außerhalb der Wohnung, zum Beispiel bei Freunden oder im Klub zu zeigen?

Der LEITZ PRADO 150 ist klein und leicht. Sie können ihn in der Aktentasche oder in einem kleinen eleganten Köfferchen mitführen.

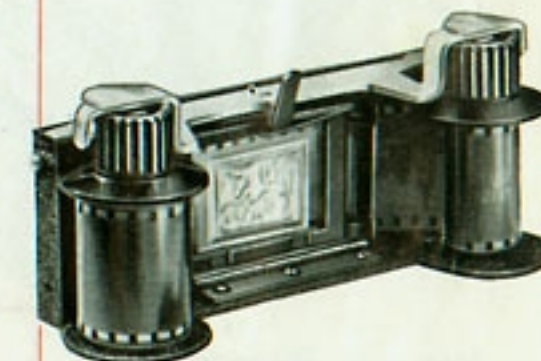
## GLASDIAS 5x5 cm

mit Ausschnitt 24x36 mm eignen sich am besten für die Vorführung Ihrer Kleinbilddaufnahmen, da die Glasplatten einen sicheren Schutz gegen Verkratzen bieten. Der abnehmbare Diawechsler erlaubt eine bequeme Vorführung der Dias, wobei die einzelnen Rähmchen stets gleichmäßig in einer Ebene angedrückt werden.



## BILDBÄNDER

24 x 36 mm  
18 x 24 mm



Für die Projektion zusammenhängender Bildstreifen ist die Filmführung auswechselbar gegen den Diawechsler; sie schützt den Film durch automatische Abhebung der Glasplatten. Für Filmbänder mit dem Bildformat 18 x 24 mm wird eine Blende aufgesteckt.

| Ausrüstung   | Bestell-Wort | DM    |
|--|--------------|-------|
| Projektor PRADO 150 mit gut ventiliertem Lampengehäuse, asphärischem Kondensator, Wärmeschutzfilter, drehbarer Bildbühne Diawechsler 5x5 cm, einschl. Projektionslampe 150 Watt (Netzspannung angeben), mit Objektivträger und Projektionsanastigmat Hektor 8,5 cm 1:2,5 anschlussfertig | DUUYO        | 176.- |
| PRADO 150, mit Dimaron 10 cm 1:2,8   | DUUXA        | 176.- |
| Filmführung mit automatischer Anhebung der Andruckplatte   | SBUUI        | 28.-  |
| Blende hierzu für Format 18x24 mm  | SUUAW        | 2.-   |
| Diawechsler für Glasdias 5x5 cm (im Preise des Projektors enthalten)   | SLUUZ        | 12.-  |
| Schmalfilmlampe 150 Watt als Ersatz  | DVUUM        | 16.-  |
| Transportkoffer aus Cord, verschließbar  | DYTUU        | 23.-  |
| Projektor PRADO 150 für 5 cm Objektive, einschließlich Diawechsler und Schmalfilmlampe 150 Watt, ohne Objektiv   | DUUOI        | 101.- |
| Projektions-Elmar 5 cm 1:3,5 ohne Irisblende   | WUUNE        | 75.-  |
| Filmbetrachtungskasten   | SHUUC        | 95.-  |
| Filmbetrachtungsgerät komplett   | DYUUI        | 271.- |
| Zwischenring »B«   | BOOXZ        | 3.-   |